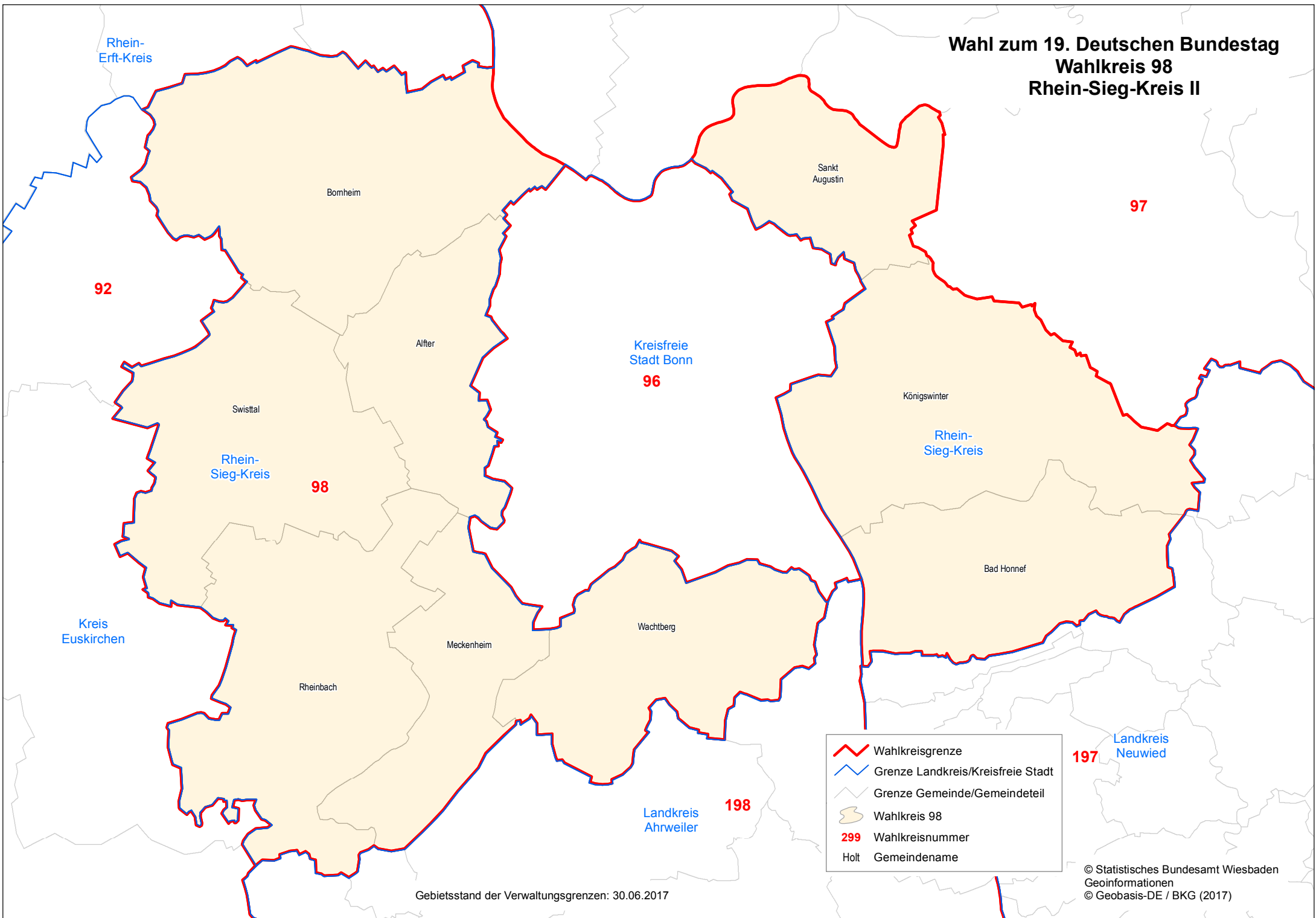


# Wahl zum 19. Deutschen Bundestag Wahlkreis 98 Rhein-Sieg-Kreis II



Gebietsstand der Verwaltungsgrenzen: 30.06.2017

- Wahlkreisgrenze
- Grenze Landkreis/Kreisfreie Stadt
- Grenze Gemeinde/Gemeindeteil
- Wahlkreis 98
- 299 Wahlkreisnummer
- Holt Gemeindegname