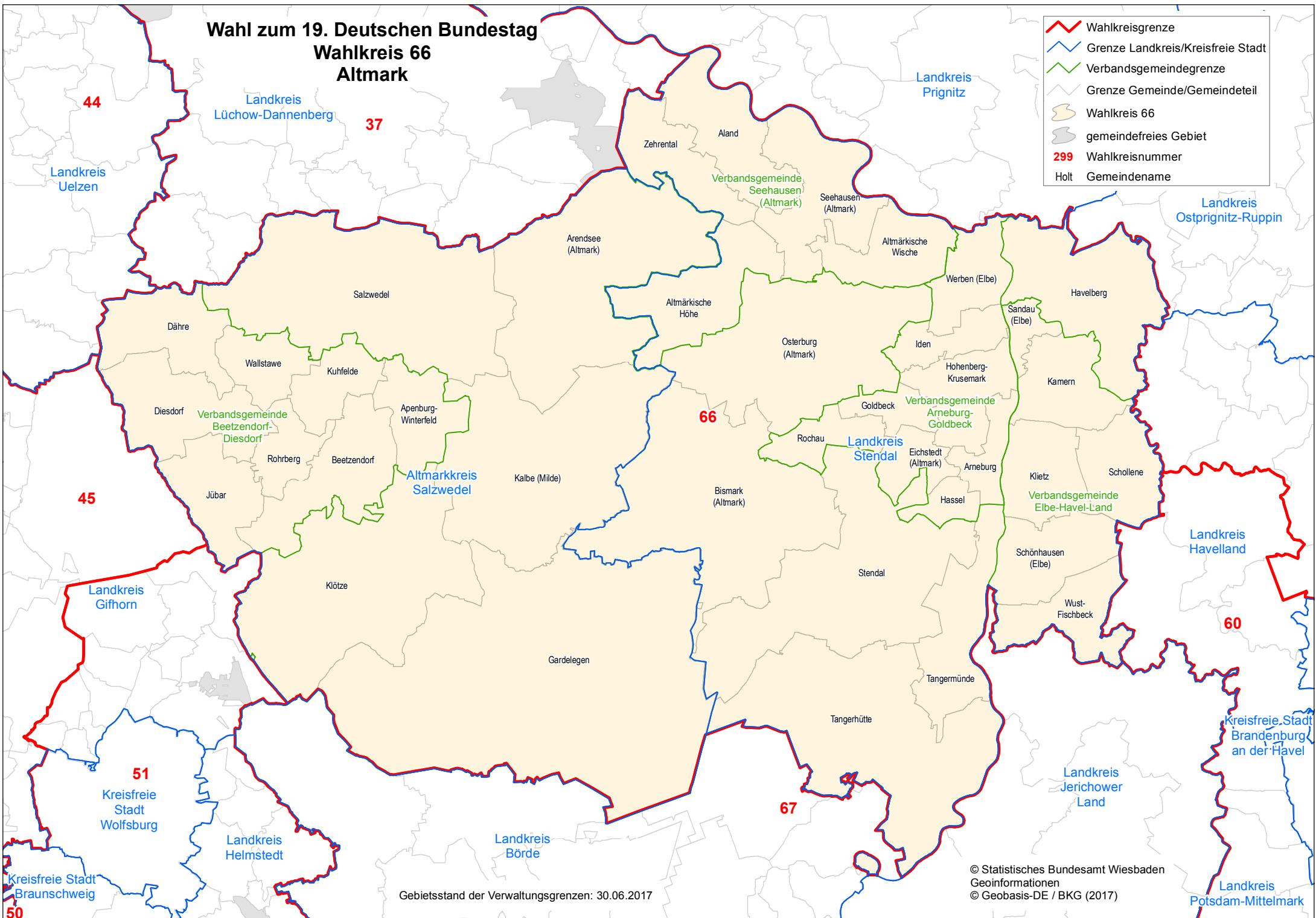


Wahl zum 19. Deutschen Bundestag

Wahlkreis 66

Altmark



- Wahlkreisgrenze
- Grenze Landkreis/Kreisfreie Stadt
- Verbandsgemeidengrenze
- Grenze Gemeinde/Gemeindeteil
- Wahlkreis 66
- gemeindefreies Gebiet
- 299 Wahlkreisnummer
- Holt Gemeindegrenze

Gebietsstand der Verwaltungsgrenzen: 30.06.2017

© Statistisches Bundesamt Wiesbaden
Geoinformationen
© Geobasis-DE / BKG (2017)