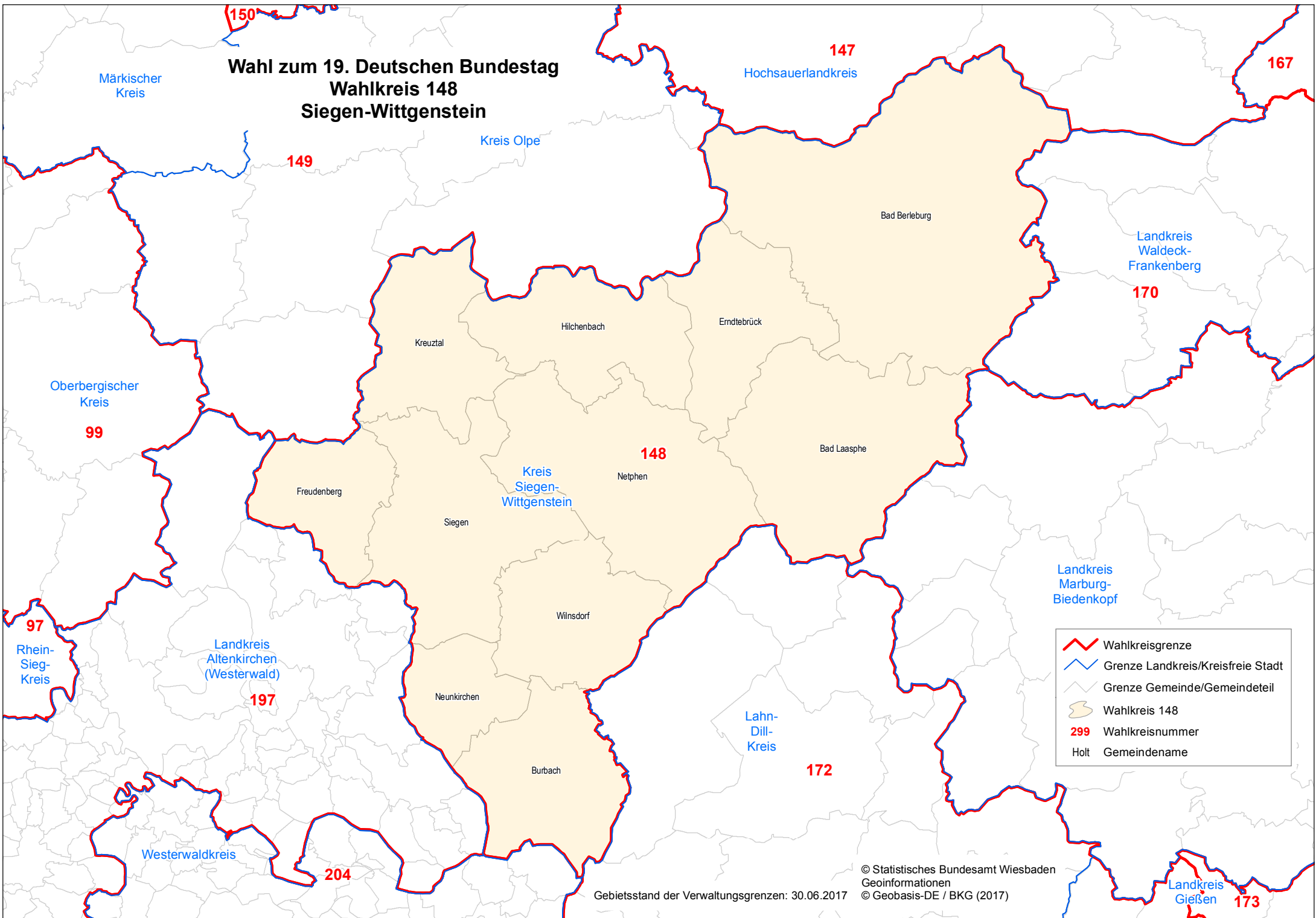


**Wahl zum 19. Deutschen Bundestag**  
**Wahlkreis 148**  
**Siegen-Wittgenstein**



	Wahlkreisgrenze
	Grenze Landkreis/Kreisfreie Stadt
	Grenze Gemeinde/Gemeindeteil
	Wahlkreis 148
<b>299</b>	Wahlkreisnummer
Holt	Gemeindename